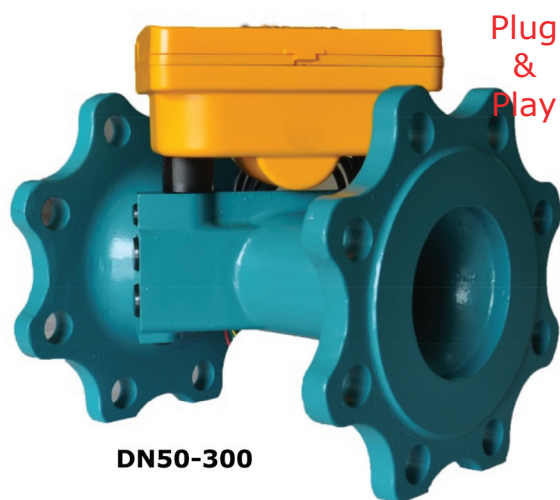


Flödesmätare UltraD Ultraljud DN50-300

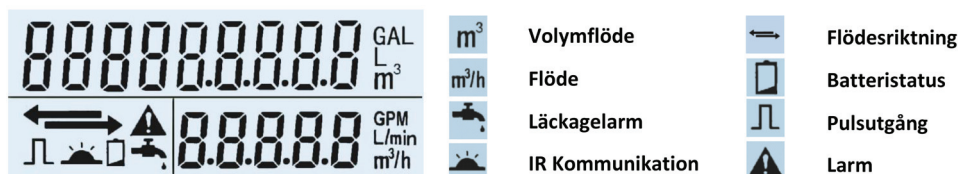
www.processcenter.se

- Avancerad ultraljudsteknik för noggrann och tillförlitlig mätning
- Otroligt noggrann även vid låga flöden
- Långtidsstabil
- Kräver ingen raksträcka före eller efter mätaren U0/D0
- Kompakt design, inga rörliga delar- Inget underhåll
- Robust konstruktion
- Skyddsklass IP68
- Batteridrift >10år eller 24VDC matning
- Brett mätområde R=500:1 (Q3/Q1)
- Flexibel flödesmätare
- Material: Gjutjärn, SS304, SS316 eller SS316L
- Inbyggd kommunikation RS485 Modbus, M-Bus, IR kommunikation



DN50-300

Optisk knapp för växling av menyer



Flödesmätare levereras med kalibreringsprotokoll och är färdig för installation och mätning

Teknisk information

Tryck:	1.6MPa
Temperaturområde:	T30, T50, T70, T90
Noggrannhet:	Klass 2 (ISO4064:2005) Klass 1 på begäran
Livslängd batteri:	3.6V Li >10 År
Skyddsklass:	IP68
Omgivningstemperatur:	-20 till +70° C
Display:	9-siffrig LCD display Aktuellt flöde(m ³ /h, L/min, GPM), summerat flöde(m ³ , L, GAL) Läckage, Tid/ Datum, Larm Batteristatus, Aktiv kommunikation, Utgångsstatus
Skyddklass:	IP68
Processanslutning:	Fläns DIN (EN1092-1) andra på förfrågan
Elektromagnetisk klass	E1
Montering:	Horisontellt eller vertikalt montage. U3/D0, U0/D0
Datalagring:	Lagrar värde 7*24tim, 365 dagar, 72 månader
Utgångar:	Analog utgång 4-20mA, RS485 Modbus, M-Bus, Puls
Tillbehör:	GPRS/GSM modul, Handhållen konfigureringsenhet(IR)

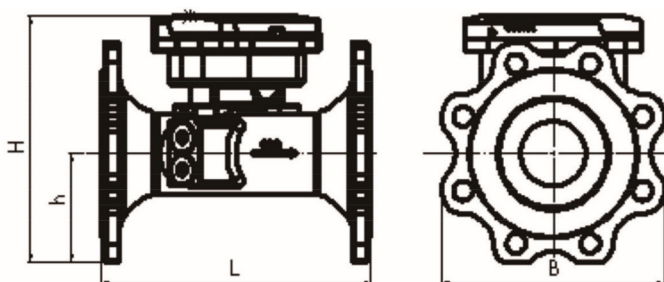
Process Center AB
Skogsbrynsvägen 8 C
236 31 Höllviken
040 452900 info@processcenter.se

Flödesmätare UltraD Ultraljud DN50-300

www.processcenter.se

Mätområde							
Storlek		R Q3/Q1	Start flöde (m ³ /h)	Q1 (m ³ /h)	Q2 (m ³ /h)	Q3 (m ³ /h)	Q4 (m ³ /h)
(mm)	(tum)						
50	2"	500	0.01	0.08	0.125	40	50
65	2 1/2"	500	0.013	0.125	0.2	63	80
80	3"	500	0.02	0.125	0.2	63	80
100	4"	500	0.031	0.2	0.32	100	125
150	6"	500	0.069	0.5	0.8	250	313
200	8"	500	0.122	0.8	1.28	400	500
250	10"	500	0.191	2	3.2	1000	1250
300	12"	500	0.275	2	3.2	1000	1250

Dimensioner									
Storlek	(mm)	50	65	80	100	150	200	250	300
	(tum)	2	2 1/2"	3"	4"	6"	8"	10"	12"
L-Längd (mm)		200	200	225	250	300	350	450	500
B-Bredd (mm)		125	142	186	204	285	340	395	445
H-Höjd (mm)		180	185	213	226	280	327	374.5	414.5
h-Höjd (mm)		65	68	93	102	142.5	170	197.5	222.5
Vikt (kg)	Gjutjärn	6	6.5	13	16	30	45	55	68
	SS	9	11	13	16	29	46	60	74



Option:
Handhållen Operatörsenhet



IR Kommunikation
med flödesmätaren



DN50-DN125



DN150-DN300