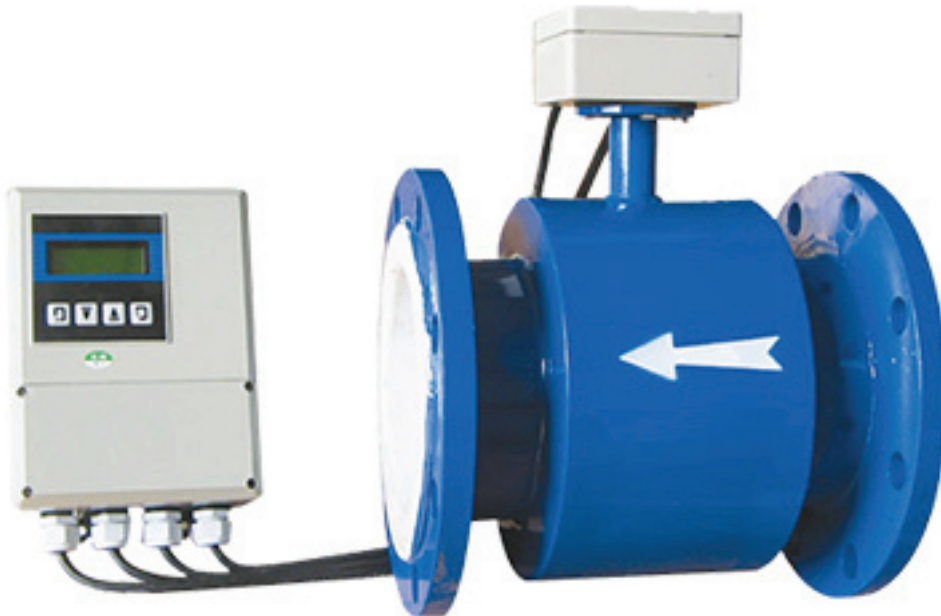




Process Center AB

## Elektromagnetisk Flödesmätare Serie CX-EMFM

[www.processcenter.se](http://www.processcenter.se)



### Exempel på applikationer:

- Varmvatten, kylvatten, saltvatten, avsaltat
- Avloppsvatten
- Kemikalier
- Livsmedel
- Vattenverk och reningsverk
- Energiverk
- Pumpstationer
- Papper & massa
- Stålindustrin
- Gruvindustrin



Process Center AB  
Skogsbrynsvägen 8 C  
236 31 Höllviken  
040 452900 [info@processcenter.se](mailto:info@processcenter.se)

## Elektromagnetisk Flödesmätare Serie CX-EMFM

www.processcenter.se

### Teknisk information

Flödes hastighet:	0.05 till 12 m/s
Noggrannhet:	0.5% eller 0.2%
Dimensioner rör:	DN6 till DN2000
Processanslutning:	Gänga eller fläns
Media:	Vätskor med konduktivitet >0.5 µS/cm <sup>2</sup>
Material mätrör:	Rostfritt stål SS304, 316L eller gjutjärn
Material elektroder:	SS316L(standard), Titanium, Tantalum, Hoag's C, Hoag's B
Material liner:	Neopren, FEP eller PTFE
Utgångar:	Puls, relä, analog utgång 4-20mA
Kommunikation:	Modbus RS485, HART och Profibus
Matningsspänning:	230VAC, 24VDC eller batteri
Knappsats:	4 knappar
Display:	Bakgrundsbelyst LCD
Temperaturområde:	Mätomvandlare 5 till +55°C. Mätrör -40-180°C
Skyddsklass:	IP65 eller IP68
Struktur:	Integrerad eller fjärr

Storlek DN (mm)	Mätområde (m <sup>3</sup> /timme)	Mätområde med noggrannhet 0.5% eller 0.2% (m <sup>3</sup> /timme)	Storlek DN (mm)	Mätområde (m <sup>3</sup> /timme)	Mätområde med noggrannhet 0.5% eller 0.2% (m <sup>3</sup> /timme)
DN10	0.014 - 3.39	0.08 - 2.82	DN300	12.7 - 3052	76 - 2543
DN15	0.03 - 7.63	0.19 - 6.35	DN350	17.3 - 4154	103 - 3461
DN20	0.06 - 13.56	0.33 - 11.34	DN400	22.6 - 5425	135 - 4521
DN25	0.09 - 21.19	0.52 - 17.66	DN450	28.6 - 6867	171 - 5722
DN32	0.14 - 34.72	0.86 - 29.93	DN500	35.3 - 8478	211 - 7065
DN40	0.23 - 54.25	1.35 - 45.21	DN600	51 - 12208	305 - 10173
DN50	0.35 - 84.78	2.12 - 70.65	DN700	69 - 16616	415 - 13847
DN65	0.6 - 143	3.58 - 119	DN800	90 - 21703	542 - 18086
DN80	0.9 - 217	5.43 - 180	DN900	114 - 27468	686 - 22890
DN100	1.41 - 339	8.48 - 282	DN1000	141 - 33912	847 - 28260
DN125	2.21 - 529	13.25 - 441	DN1200	203 - 48833	1221 - 40694
DN150	3.18 - 763	19.08 - 635	DN1400	277 - 66467	1662 - 55389
DN200	5.65 - 1356	33.91 - 1130	DN1600	361 - 86814	2171 - 72345
DN250	8.83 - 2119	52.99 - 1766	DN1800	457 - 109874	2747 - 91562