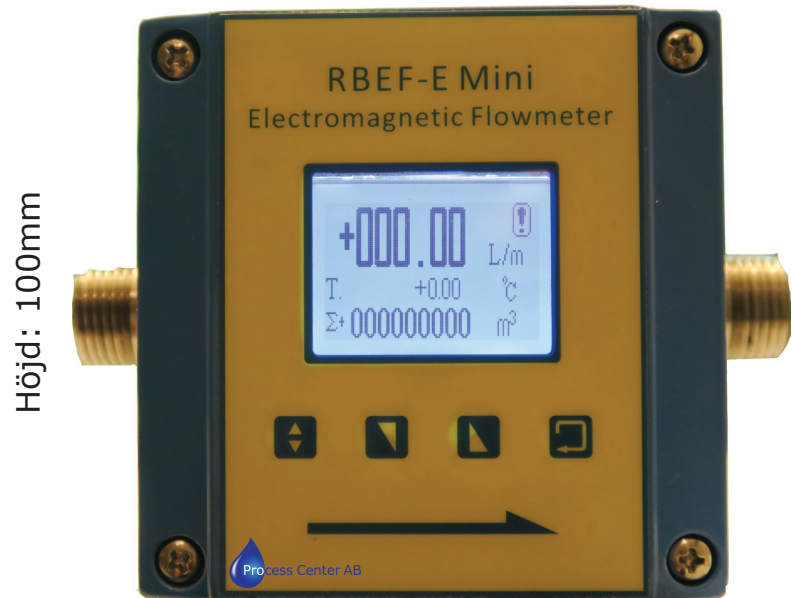


Elektromagnetisk Flödesmätare RBEF-E Mini

www.processcenter.se

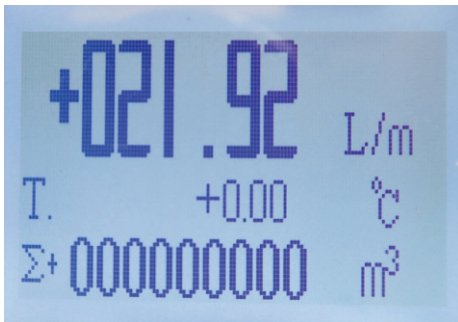
Kompakt och Kraftfull Induktiv Flödesmätare



Höjd: 100mm

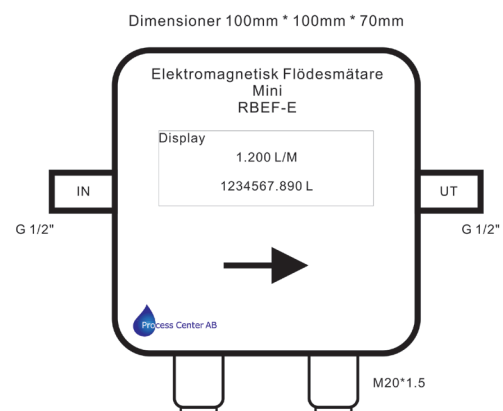
Bredd: 100mm

Tydlig display



Kraftfull Induktiv Flödesmätare

- För alla typer av elektriskt ledande vätskor
- Finns i 7 storlekar: DN1.5, DN3, DN6, DN8, DN10, DN15 och DN20
- Flödes hastighet: 0.01m/s - 12m/s
- Stor och tydlig display
- Inga rörliga delar
- Enkel installation
- Processanslutning: Gänga
- Elektroder: SS316 eller HC
- Hög noggrannhet 0.5%
- Kapsling IP65 eller IP68
- Temperaturområde media -25- 90°C
- Hög & låglarm
- Modbus RS485
- Utgångar: 4-20mA, puls och relä
- Mäter aktuellt flöde, totalt flöde, flödes hastighet och värmemängd(Energi)





Elektromagnetisk Flödesmätare RBEF-E Mini

www.processcenter.se

Exempel på applikationer:

- Varmvatten, kylvatten, saltvatten, avsaltat
- Avloppsvatten
- Kemikalier
- Livsmedel
- Vattenverk och reningsverk
- Energiverk
- Pumpstationer
- Papper & massa
- Stålindustrin
- Gruvindustrin
- Dosering
- Och många fler

Teknisk information

Flödeshastighet:	0.01 till 12 m/s
Noggrannhet:	± 0.5% >0.6m/s eller ±3mm/s vid <0.6m/s
Dimensioner rör:	DN1.5 - DN20
Processanslutning:	G 1/2", G1"
Media:	Vätskor med konduktivitet >0.5 µS/cm ²
Material mätrör:	Rostfritt stål SS316
Material elektroder:	SS316L eller HC
Material liner:	PE, PEEK eller Keramisk
Utgångar:	Puls, relä, analog utgång 4-20mA
Kommunikation:	Modbus RS485
Matningsspänning:	24VDC
Knappsats:	4 knappar
Display:	Bakgrundsbelyst LCD, grafisk
Temperaturområde:	-25 - 90°C
Skyddsklass:	IP65 eller IP68
Struktur:	Integrerad



Elektromagnetisk Flödesmätare RBEF-E Mini

www.processcenter.se

Mätområde:

Storlek DN (mm)	Mätområde (m3/timme)	Mätområde 0.5m/s - 10m/s med noggrannhet 0.5% (m3/timme)
DN1.5	0.00025 - 0.081	0.0019 - 0.06
DN3	0.001 - 0.305	0.008 - 0.254
DN6	0.005 - 1.221	0.031 - 1.018
DN8	0.009 - 2.171	0.054 - 1.810
DN10	0.014 - 3.398	0.085 - 2.827
DN15	0.032 - 7.634	0.191 - 6.362
DN20	0.061 - 13.574	0.345 - 11.310

Anslutningar:

Spänningsmatning:	+24VDC COM	Grå Blå
Pulsutgång:	P+ COM	Vit Blå
Analog utgång:	I+ COM	Brun Blå
Reläutgång	N01 N02	Grön Svart
Modbus RS485	A B	Röd Gul



Dimensioner 100mm * 100mm * 70mm

